



АДМИНИСТРАЦИЯ ГОРОДА ПЕРМИ  
ДЕПАРТАМЕНТ ЗЕМЕЛЬНЫХ ОТНОШЕНИЙ

РЕШЕНИЕ

О размещении объектов № 1075 от 13.06.2019

г. Пермь, ул. Сибирская, 15

Департамент земельных отношений администрации города Перми в соответствии с пунктом 3 статьи 39.36 Земельного кодекса Российской Федерации, Положением о порядке и условиях размещения объектов на землях или земельных участках, находящихся в государственной или муниципальной собственности, на территории Пермского края без предоставления земельных участков и установления сервитутов, утвержденным постановлением Правительства Пермского края от 22.07.2015 № 478-п

**разрешает:** ООО СП «Гаскомплект» (ИНН 4826129301, ОГРН 1164827076765, место нахождения: 614090, г. Пермь, ул. Емельяна Ярославского, д. 26)

**размещение объекта:** проезд к земельному участку с кадастровым номером 59:01:4413618:458

**на землях:** государственная собственность на которые не разграничена

**на срок:** 1 год

**местоположение:** г. Пермь, Свердловский район.

Территория, согласно схеме, расположена в зонах с особыми условиями использования территорий: охранный зона объектов электросетевого хозяйства, приаэродромная территория аэродрома аэропорта Большое Савино.

1. Соблюдать правила охраны электрических сетей, установленные постановлением Правительства Российской Федерации от 24.02.2009 № 160 «О порядке установления охранных зон объектов электросетевого хозяйства и особых условий использования земельных участков, расположенных в границах таких зон».

2. Соблюдать правила охранных зон воздушного пространства, установленные постановлением Правительства Российской Федерации от 11.03.2010 № 138 «Об утверждении Федеральных правил использования воздушного пространства Российской Федерации».

**Ограничение прав:** земельный участок частично располагается на земельном участке с кадастровым номером 59:01:0000000:87086, в отношении которого заключено соглашение об установлении сервитута с физическим лицом.

**Приложение:** схема предполагаемых к использованию земель или части земельного участка на 1 л. в 1 экз.

И.о. начальника отдела  
предоставления земельных участков  
по работе с юридическими лицами



Н.Н. Борцова

Схема предполагаемых к использованию земель или части земельного участка

Объект: размещение проезда к земельному участку с кадастровым номером 59:01:4413618:458

Местоположение: Пермский край, г. Пермь, Свердловский район.

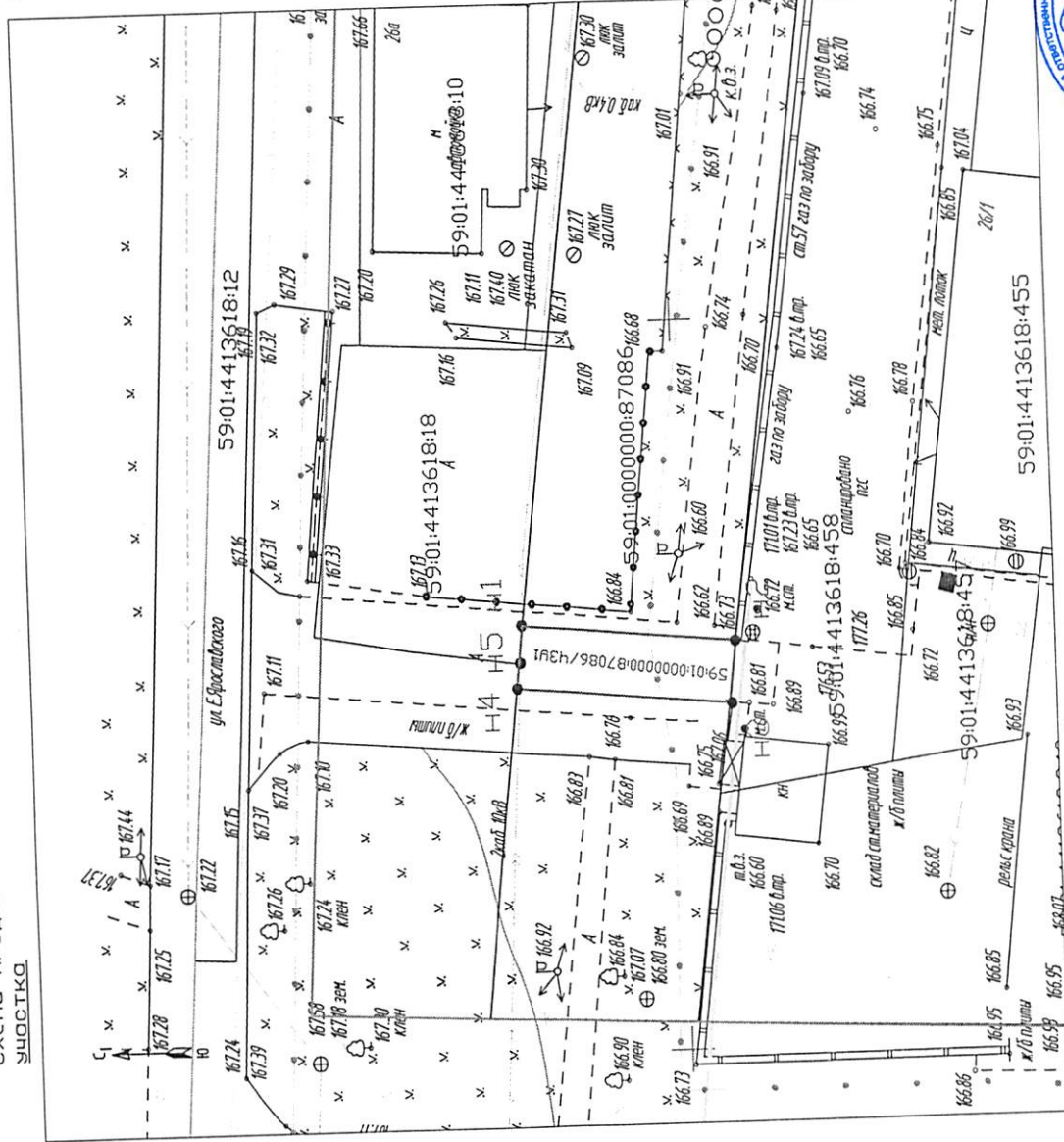
Площадь земель или части земельного участка, кв. м: 64 кв.м.

Категория земель: Земли населенных пунктов

Вид разрешенного использования: размещение проезда к земельному участку с кадастровым номером 59:01:4413618:458

Описание границ смежных землепользователей:

от точки н1 до точки н2 - Муниципальное образование город Пермь  
от точки н2 до точки н3 - Земельный участок с кадастровым номером 59:01:4413618:458  
от точки н3 до точки н5 - Муниципальное образование город Пермь  
от точки н5 до точки н1 - Земельный участок с кадастровым номером 59:01:4413618:18



Условный номер части земельного участка:			
59:01:0000000:87086/4341			
Площадь земельного участка:		64 кв.м	
Обозначение характерных точек границ	Координаты, м (МСК 59)		
	X	Y	
1	2	3	
н1	513111.16	2231579.32	
н2	513096.05	2231577.96	
н3	513096.61	2231573.75	
н4	513111.68	2231575.11	
н5	513111.49	2231576.78	

Масштаб 1: 500

Условные обозначения:  
Границы существующих земельных участков  
Проектируемая граница части земельного участка  
Номер кадастрового квартала  
Граница кадастрового квартала  
Красные линии

59:01:4413618



Согласовано: Заказчик  
И.И. Морозов